

## AKTYWA funduszy inwestycyjnych

sierpień 2003

Polskie FI zarządzają  
ponad 35 mld PLN

Wartość aktywów netto funduszy inwestycyjnych wzrosła w sierpniu o 5,13% (1,71 mld PLN) do poziomu 35,1 mld PLN. To kolejny rekord w historii tych instytucji na polskim rynku kapitałowym. Najszybciej rosły aktywa zgromadzone w funduszach AKP (polskich akcji) oraz SWP (stabilnego wzrostu). Spadły natomiast środki zainwestowane w fundusze stosujące mieszana politykę inwestycyjną (MIP) oraz lokujące środki w polskie papiery dłużne (PDP).

### Aktywa netto w podziale na grupy

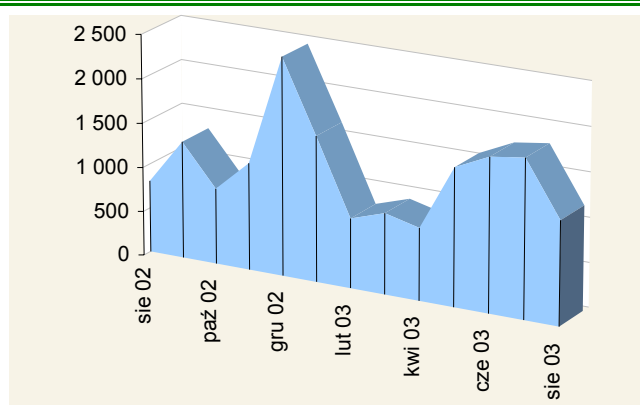
	lip 03	sie 03	zmiana
AKP	1 418 314 796	1 997 153 233	40,8%
MIP	2 502 320 133	1 938 416 659	-22,5%
SWP	1 200 646 253	3 107 112 092	158,8%
PDP	20 236 604 399	19 715 941 061	-2,6%
RPP	5 266 522 496	5 353 985 476	1,7%
AKZ	70 721 117	80 435 176	13,7%
PDZ	2 231 567 518	2 447 011 333	9,7%
XXX	436 397 147	434 045 387	-0,5%
<b>Razem</b>	<b>33 363 093 859</b>	<b>35 074 100 417</b>	<b>5,1%</b>

Źródło: Analizy Online na podstawie raportów TFI

Tak duże zmiany aktywów netto w grupach MIP i SWP wynikają z wejścia w życie zmian w polityce inwestycyjnej jednego z funduszy należących do Pioneer Pekao TFI. Fundusz Pioneer Zrównoważony Plus, największy na polskim rynku podmiot inwestujący część środków w akcje, zmienił politykę inwestycyjną ograniczając udział akcji w portfelu, zmieniając jednocześnie nazwę - obecna nazwa to Pioneer Stabilnego Wzrostu. Stąd też aktywa netto tego funduszu zostały przez nas zakwalifikowane w sierpniu do grupy funduszy SWP.

W sierpniu fundusze  
pozyskały 1,1 mld  
PLN, co stanowi 65%  
miesięcznego wzrostu

### Saldo wpłat i umorzeń (mln PLN)



Źródło: Szacunki własne na podstawie informacji z TFI

Według naszych szacunków w sierpniu saldo wpłat i umorzeń inwestorów do polskich funduszy inwestycyjnych wyniosło 1,13 mld PLN, czyli o 1/3 mniej niż miesiąc wcześniej. Łącznie w ciągu ostatnich 12 miesięcy fundusze pozyskały 16,2 mld PLN, z tego ponad 10,4 mld PLN zostało ulokowane w bieżącym roku. Kwota ta stanowi równowartość 6% wartości środków ulokowanych przez osoby prywatne na rachunkach bieżących i terminowych w bankach w grudniu 2002 roku.

*Rośnie skala umorzeń w funduszach polskich papierów dłużnych*

*Najwięcej nowych środków trafia do funduszy mieszanych*

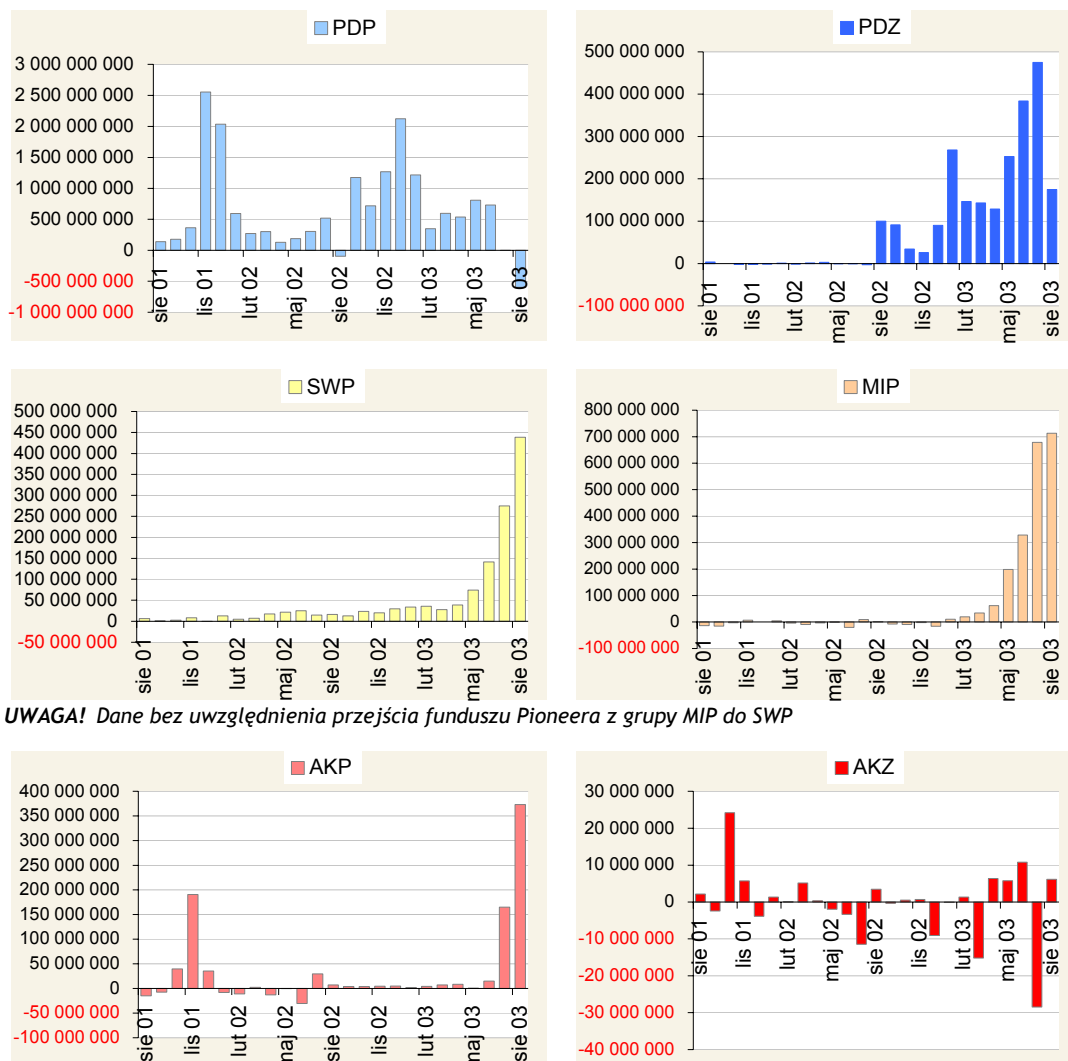
*Do grup AKP, MIP i SWP napłynęło łącznie 1,5 mld PLN*

Sierpniowy napływ środków do funduszy znacznie odbiegał od tego, do czego mogliśmy się przyzwyczaić w ciągu ostatnich kilkunastu miesięcy. Po raz pierwszy od roku saldo inwestycji w jednostki funduszy polskich papierów dłużnych było ujemne i według nas wyniosło blisko -600 mln PLN. To najgorszy wynik w historii tej grupy, według nas ściśle związany z lipcowymi stratami tych funduszy oraz z wysokością prognozowanych stóp zwrotu na najbliższy okres.

Znacznie mniejszym zainteresowaniem niż dotychczas cieszyły się również fundusze inwestujące w zagraniczne papiery dłużne, do których wpłynęło +175 mln PLN.

Miejscem, w które „zacierają” środki pozyskiwane w wyniku konwersji jednostek funduszy PDP są fundusze inwestujące na polskim rynku akcji. Wzrosty, od kilku miesięcy goszczące na GPW, w ostatnim czasie przerodziły się w klasyczną hossę. To w połączeniu z oczekiwaniami wobec zysków z jednostek funduszy bezpiecznych sprawia, że inwestorzy coraz częściej spoglądają w stronę instrumentów obarczonych znacznie większym ryzykiem.

### Napływ środków do poszczególnych grup funduszy inwestycyjnych



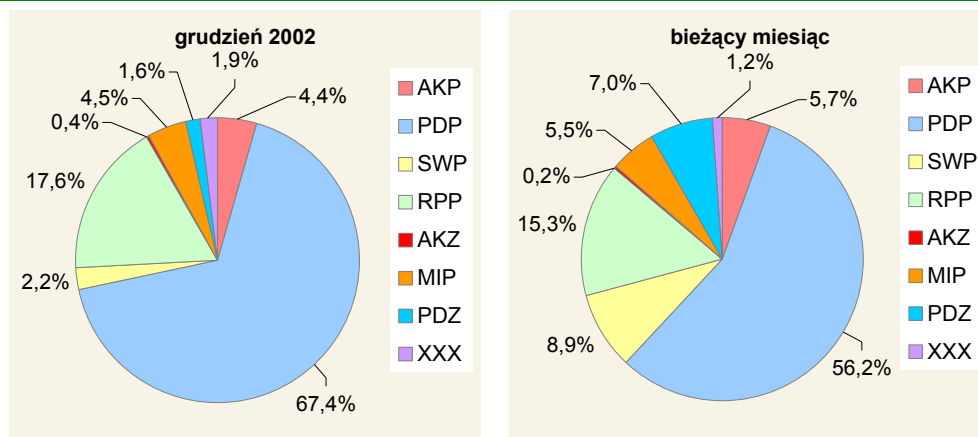
**UWAGA!** Dane bez uwzględnienia przejścia funduszu *Pioniera* z grupy MIP do SWP

Według naszych szacunków, w sierpniu, łączne saldo wpłat i umorzeń do funduszy z grup AKP, MIP i SWP wyniosło ponad 1,5 mld PLN. Najwięcej, bo prawie połowa tej sumy trafiła do funduszy prowadzących mieszaną politykę inwestycyjną. Ponad 400 mln PLN zostało ulokowane w funduszach stabilnego wzrostu (SWP), a za pozostałą część Klienci kupowali jednostki funduszy akcyjnych.

Udział funduszy PDP  
spadł w sierpniu do  
56%

Jeżeli do wartości środków ulokowanych w tych trzech grupach funduszy dołożymy strukturę ich inwestycji to okaże się, że tylko z powodu wysokości salda napływających środków zarządzający musieli ulokować w sierpniu na GPW około 600 mln PLN. A to, przy założeniu stałego napływu w ciągu całego miesiąca oznacza, że z ich strony na rynek trafiało codziennie przynajmniej 30 mln PLN.

#### Struktura aktywów netto w podziale na grupy



Źródło: Analizy Online na podstawie raportów TFI

Obserwowana zmiana akceptacji poziomu ryzyka, które na dziś jest wynagradzane osiąganą stopą zwrotu, prowadzi do dość istotnych zmian w strukturze rynku. Według stanu na koniec sierpnia udział funduszy papierów dłużnych w aktywach netto wszystkich działających na polskim rynku powierników „skurczył się” do poziomu 56%. Zgodnie z naszymi wcześniejszymi prognozami, coraz większa część rynku należy do funduszy stabilnego wzrostu (SWP), których udział zbliżył się już do poziomu 10%.

Tomasz Publicewicz    tp@analizy.pl  
Marta Tomczyk        mt@analizy.pl

*Spółka Analizy Online jest niezależną firmą analityczną zajmującą się monitoringiem rynku polskich i zagranicznych funduszy inwestycyjnych i emerytalnych oraz analizą rynku polskich papierów dłużnych. W zakres analiz rynku funduszy wchodzi między innymi rankingi funduszy, ocena efektywności działań zarządzających oraz analiza ich wpływu na polski rynek finansowy.*

Niniejsze opracowanie zostało sporządzone wyłącznie w celu informacyjnym zgodnie z najlepszą wiedzą i starannością autorów. Dane wykorzystane przy tworzeniu opracowania pochodzą ze źródeł uważanych przez firmę Analizy Online Sp. z o.o. za wiarygodne i dokładne, lecz nie istnieje gwarancja, iż są one kompletne i odzwierciedlają stan faktyczny.

Opinie zawarte w niniejszym opracowaniu częściowo bazują na wartościach szacunkowych, wyznaczanych zgodnie z metodologią stosowaną przez Analizy Online Sp. z o.o., które mogą odbiegać od danych rzeczywistych.

Spółka Analizy Online Sp. z o.o. nie ponosi odpowiedzialności za ewentualne szkody spowodowane wykorzystaniem opinii i informacji zawartych w niniejszym opracowaniu. Niniejsze opracowanie jest przeznaczone do wyłączonego, własnego użytku Klientów spółki Analizy Online Sp. z o.o., którzy otrzymali je bezpośrednio od spółki Analizy Online Sp. z o.o.

Publikowanie niniejszego opracowania w prasie, internecie i innych środkach masowego przekazu w całości bądź w części, jak również przytaczanie zawartych w nim opinii wymaga pisemnej zgody spółki Analizy Online Sp. z o.o.