

KOMENTARZ ZARZĄDZAJĄCEGO

Marcin Dąbrowski



Rynek w dalszym ciągu pozostaje bardzo zmienny. Niestety dane makroekonomiczne napływające z największych gospodarek na świecie nie napawają optymizmem. Duże bezrobocie oraz słaby popyt wewnętrzny w USA sprawiły, iż na nadzwyczajnym posiedzeniu FED uchwalono kolejny program łagodzenia polityki pieniężnej. Pokazuje to, iż członkowie Banku Rezerwy Federalnej w USA również bardzo niepokojąco patrzą na rozwijającą się sytuację. Wydaje się, iż wzrost na świecie stymulować w obecnej chwili mogą jedynie Chiny. Niestety szybko rosnące ceny żywności sprawiają, iż inflacja w tym kraju będzie na wysokim poziomie. Przy spadającym tempie wzrostu gospodarczego na świecie oraz inflacji w krajach rozwijających się trudno spodziewać się dalszego łagodzenia polityki pieniężnej. Powoduje to, iż w krótkim okresie bardzo sceptycznie podchodzę do inwestowania na rynku akcyjnym (przede wszystkim w segmencie dużych i płynnych spółek).

CECHY SUBFUNDUSZU

Polityka inwestycyjna Subfunduszu zakłada inwestycję (od 0% do 100% wartości aktywów) w akcje spółek notowanych na GPW w Warszawie oraz spółek z regionu Europy Środkowej i Wschodniej, a także w dłużne papiery wartościowe i instrumenty rynku pieniężnego.

DLA KOGO

Subfundusz rekomendowany jest Inwestorom:
 → zainteresowanym długoterminową inwestycją oraz inwestycjami wykorzystującymi potencjał rynków Europy Środkowo-Wschodniej.

ZALECANY MIN. HORYZONT INWESTYCYJNY

3-4 lata

CHARAKTERYSTYKA SUBFUNDUSZU

Początek działalności: 30 czerwiec 2010 r.*
(wraz z nową polityką inwestycyjną)

Firma zarządzająca: Skarbiec TFI S.A.

Osoba zarządzająca: Marcin Dąbrowski

Wielkość Subfunduszu: 24 961 368,79 PLN

Wartość j.u.: 93,79 PLN

Pierwsza wpłata: 500 PLN

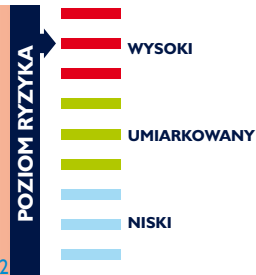
Każda następna: 100 PLN

Oплата manipulacyjna: max 5,5%

Oплата za zarządzanie: max 4%

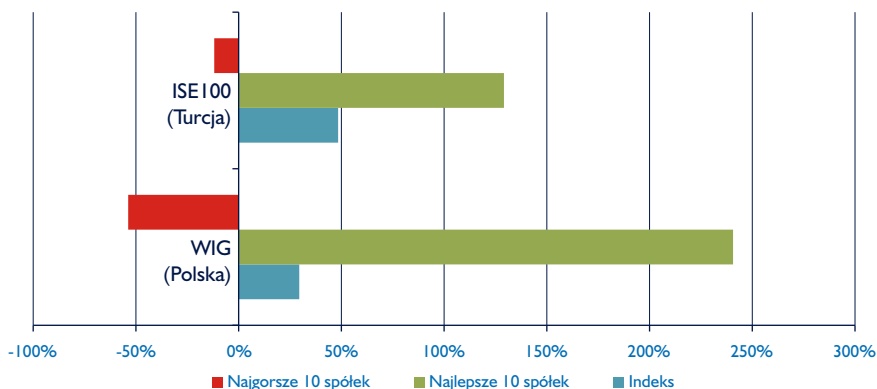
Rachunek nabyć Subfunduszu: BRE Bank SA (PLN) 29 1140 1010 0000 5206 4400 1002

*Z dniem 30 czerwca 2010 r. dokonano zmiany nazwy i polityki inwestycyjnej Subfunduszu, który do tego dnia działał pod nazwą SKARBIEC-SEKTORA FINANSOWEGO NOWEJ EUROPY.



1. Dlaczego Skarbiec-Selektywny Nowej Europy?

Stopy zwrotu indeksów i mediana stóp zwrotu 10-ciu najlepszych i najgorszych spółek wchodzących w skład indeksów

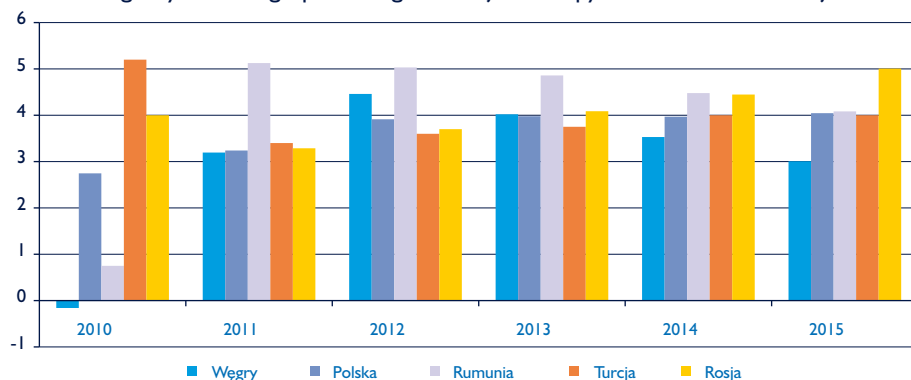


Źródło: obliczenia własne, Bloomberg

Elastyczna polityka inwestycyjna umożliwiająca selektywny dobór walorów do portfela oraz koncentracja na najbardziej perspektywicznych spółkach, pozwalają na uzyskanie ponadprzeciętnych wyników inwestycyjnych, które znacznie przewyższają stopy zwrotu osiągnięte przez szeroki rynek. Zarządzający jako główne kryterium doboru spółek do portfela przyjmuje potencjalną maksymalną stopę zwrotu.

2. Dlaczego Nowa Europa?

Prognozy wzrostu gospodarczego dla krajów Europy Środkowo-Wschodniej



Źródło: World Economic Outlook Database, IMF

Prognozy wzrostu gospodarczego, na najbliższe lata, dla krajów zaliczanych do Nowej Europy znacznie przewyższają oczekiwany wzrost PKB dla wysokorozwiniętych gospodarek europejskich.

Dane na dzień 30.07.2010. Wykresy i wyniki stanowią opracowanie własne SKARBIEC TFI S.A. Subfundusz wydzielony w ramach SKARBIEC FIO. Wymagane prawem informacje dotyczące Subfunduszu, w tym o czynnikach ryzyka inwestycyjnego, znajdują się w prospekcie informacyjnym SKARBIEC FIO i jego skrócie dostępnym w siedzibie SKARBIEC TFI S.A., na portalu www.skarbiec.pl i w sieci sprzedaży. Subfundusz nie gwarantuje realizacji określonego celu i wyniku inwestycyjnego, a Uczestnik ponosi ryzyko utraty części wpłaconych środków. Prezentowane wyniki inwestycyjne nie stanowią gwarancji osiągnięcia podobnych wyników w przyszłości, są wynikiem inwestycyjnym osiągniętym w konkretnym okresie historycznym. Tabela opłat manipulacyjnych oraz informacje o podatku bezpośrednio obciążającym dochód z inwestycji dostępne są pod numerem infolinii 022 588 18 43 oraz na stronie www.skarbiec.pl Subfundusz może lokować więcej niż 35% aktywów w papiery wartościowe emitowane, poręczone lub gwarantowane przez Skarb Państwa lub NBP. Wartość aktywów netto cechuje się dużą zmiennością ze względu na skład portfela inwestycyjnego lub na stosowane techniki zarządzania. Aktualne informacje finansowe dostępne są na www.skarbiec.pl. Wartości podane są w oparciu o aktywa netto Subfunduszu.